



## CHAMBRES D'HÔTES LE PRÉ DE ROSINE - MONTHOLON

LE PRÉ DE ROSINE CHAMBRES  
ET TABLES D'HÔTES DANS  
L'YONNE ET EN BOURGOGNE

Chambres d'hôtes à Villiers sur Tholon - Montholon - 4  
chambres - 10 personnes

<https://le-pre-de-rosine.fr>





## Le Pré de Rosine

☎ 33 (0)3 86 63 57 98

**A** Chambres d'hôtes Le Pré de Rosine - Villiers sur Tholon - Montholon : 2 a chemin du Champ Guibert 89110 VILLIERS SUR THOLON - MONTHOLON







## Chambres d'hôtes Le Pré de Rosine - Villiers sur Tholon - Montholon



Chambre BEIGE



Chambre PARME



Chambre ROSE



Chambre FAMILIALE

Nous sommes à 11 km de la sortie numéro 18 de l'autoroute A6 (du sud) au nord de la Bourgogne, à 11 km de Joigny, 23 km d'Auxerre et 15 km de Toucy. Proche du Golf 18 trous du domaine du Roncemay .

Vous serez à 140 km de "Paris.

A la campagne, au calme, dans un petit village.

Si nous avons un grand jardin pour vous relaxer, vous aurez à votre disposition quatre chambres d'hôtes au choix, confortables et climatisées. Nous pouvons vous préparer les repas du soir sur votre demande.





## Infos sur l'établissement



*Communs*

A proximité propriétaire  
Entrée indépendante

Dans maison  
Jardin commun



*Activités*



*Restauration*

Table d'hôtes

Sur réservation. Entrée, plat principal, salade, dessert et vin  
Accès Internet



*Réseaux*



*Stationnement*

Parking privé



*Services*



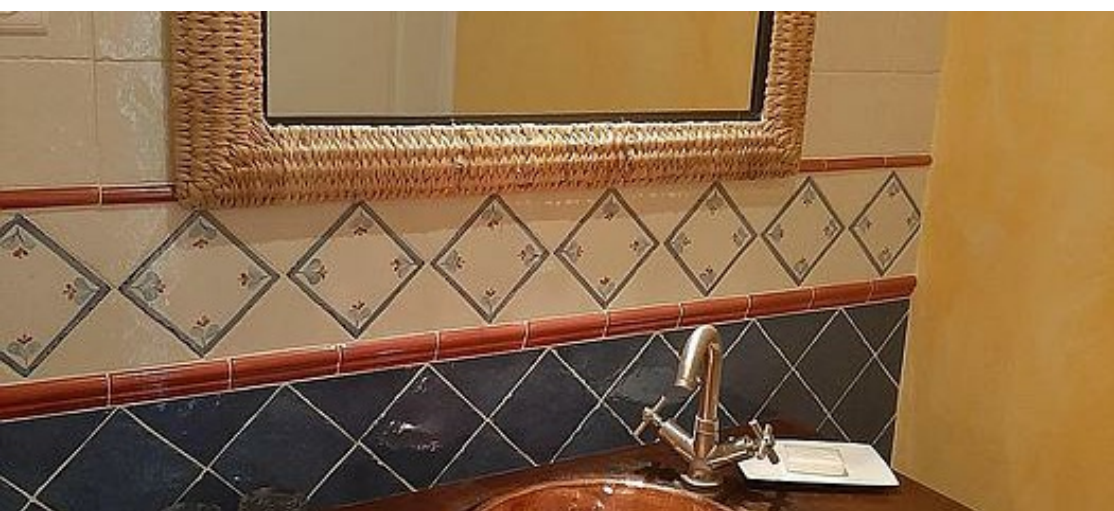
*Extérieurs*

Trampoline









## Chambre BEIGE



Chambre



2

personnes



1

chambre



14

m2

Chambre climatisée avec un grand lit en 160 par 200

*Chambres*

Chambre(s): 1

Lit(s): 1

dont lit(s) 1 pers.: 0

dont lit(s) 2 pers.: 1

*Salle de bains / Salle d'eau*

Sèche cheveux

Salle(s) d'eau (avec douche): 1

*WC*

WC: 1

WC privés

*Cuisine*

*Autres pièces*

*Media*

Wifi

*Autres équipements*

*Chauffage / AC*

Chauffage

Climatisation

*Exterieur*

Jardin

Terrain non clos

Salon de jardin

*Divers*

Lit de dépannage possible



## Chambre PARME



Chambre



2

personnes



1

chambre



14

m2

Chambre climatisée avec 2 lits jumeaux. 90 par 200

*Chambres*

Chambre(s): 1

Lit(s): 2

dont lit(s) 1 pers.: 2

dont lit(s) 2 pers.: 0

*Salle de bains / Salle d'eau*

Sèche cheveux

Salle(s) d'eau (avec douche): 1

*WC*

WC: 1

WC privés

*Cuisine*

*Autres pièces*

*Media*

Wifi

*Autres équipements*

*Chauffage / AC*

Chauffage

Climatisation

*Exterieur*

Jardin

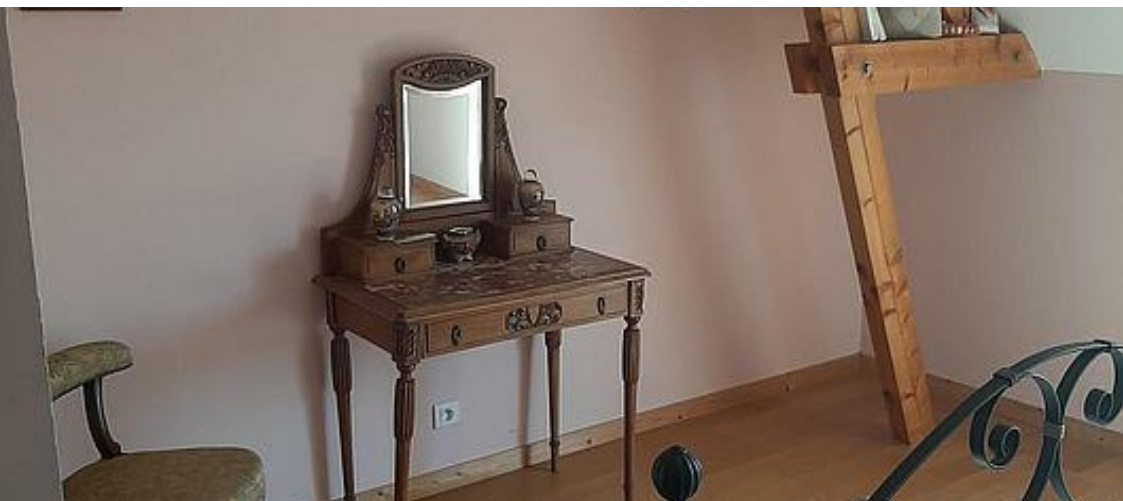
Terrain non clos

Salon de jardin

*Divers*

Lit de dépannage possible





## Chambre ROSE



Chambre



2

personnes



1

chambre



13

m2

Chambre climatisée avec un grand lit en 160 par 200

*Chambres*

Chambre(s): 1

Lit(s): 1

dont lit(s) 1 pers.: 0

dont lit(s) 2 pers.: 1

*Salle de bains / Salle d'eau*

Sèche cheveux

Salle(s) d'eau (avec douche): 1

*WC*

WC: 1

WC privés

*Cuisine*

*Autres pièces*

*Media*

Wifi

*Autres équipements*

*Chauffage / AC*

Chauffage

Climatisation

*Exterieur*

Jardin

Terrain non clos

Salon de jardin

*Divers*

Lit de dépannage possible





## Chambre FAMILIALE



Chambre



4

personnes



1

chambre



23

m2

Chambre climatisée avec 1 grand lit 160 par 200 et 2 lits jumeaux 90 par 200

### Chambres

Chambre(s): 1

Lit(s): 3

dont lit(s) 1 pers.: 2

dont lit(s) 2 pers.: 1

### Salle de bains / Salle d'eau

Sèche cheveux

Salle(s) d'eau (avec douche): 1

### WC

WC: 1

WC indépendants

WC privés

### Cuisine

### Autres pièces

### Media

Wifi

### Autres équipements

### Chauffage / AC

Chauffage

Climatisation

### Exterieur

Jardin

Terrain non clos

### Divers

Lit de dépannage possible









# A savoir : conditions de la location

Arrivée	A partir de 17h et après		
Départ	Avant 12 h le matin de votre départ		
Langue(s) parlée(s)	Anglais	Français	
Annulation/ Prépaiement/ Dépot de garantie	30% à la réservation		
Moyens de paiement	Cartes de paiement Chèques de voyage Virement bancaire Chèque ANCV	Chèques bancaires et postaux Chèques Vacances Espèces	
Petit déjeuner	Offert		
Ménage			
Draps et Linge de maison	Draps et/ou linge compris		
Enfants et lits d'appoints	Lit bébé Lit bébé et d'appoint sur demande		
Animaux domestiques	Les animaux ne sont pas admis.		

## Tarifs (au 09/12/25)

### Chambres d'hôtes Le Pré de Rosine - Villiers sur Tholon - Montholon

**n°1 : Chambre BEIGE** : Pour 2 personnes, petits déjeuners offerts. Remise de 5% pour 2 nuits consécutives. Et 10 % pour 3 nuits et plus.  
**n°2 : Chambre PARME** : 2 lits Jumeaux,petits déjeuners offerts. Remise de 5% pour 2 nuits consécutives. Et 10 % pour 3 nuits et plus.  
**n°3 : Chambre ROSE** : Pour 2 personnes, petits déjeuners offerts. Remise de 5% pour 2 nuits consécutives. Et 10 % pour 3 nuits et plus.  
**n°4 : Chambre FAMILIALE** : Pour 4 personnes, petits déjeuners offerts. Remise de 5% pour 2 nuits consécutives. Et 10 % pour 3 nuits et plus.

Tarifs en €:	Tarif 1 nuit en semaine (L, M, M, J, D)				Tarif 1 nuit en weekend (V ou S)				Tarif 2 nuits weekend (V+S)				Tarif 7 nuits semaine			
Unité de location	n°1	n°2	n°3	n°4	n°1	n°2	n°3	n°4	n°1	n°2	n°3	n°4	n°1	n°2	n°3	n°4
du 01/01/2025 au 31/12/2025	90€	90€	90€	121€	90€	90€	90€	121€								

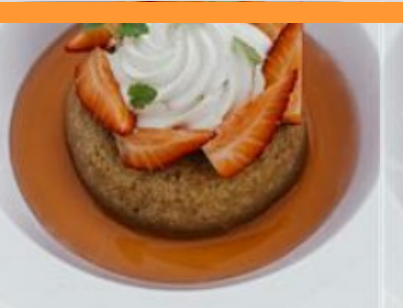


# Mes recommandations

Découvrir La Puisaye

Top 10

OFFICE DE TOURISME PUISAYE-FORTERRER  
[WWW.PUISAYE-TOURISME.FR](http://WWW.PUISAYE-TOURISME.FR)



## Le Bistrot du Château

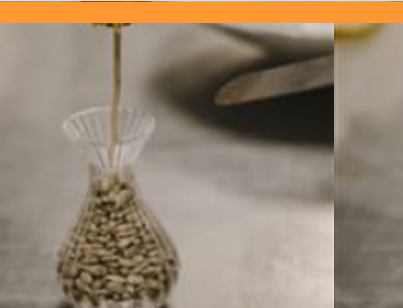
☎ 03 86 73 50 50  
Boisserelle

🌐 <https://roncemay.com/fr/>

6.3 km  
📍 CHASSY



Le Domaine offre deux types de restauration : une cuisine du terroir qui vit au rythme des saisons au Bistrot du Château pour le déjeuner et une carte gastronomique qui vous procurera des émotions à travers une cuisine inspirée et créative au restaurant Gastronomique.



## Erre - Domaine du Roncemay

☎ 03 86 73 50 50  
Boisserelle

🌐 <https://www.roncemay.com/fr/>

6.3 km  
📍 CHASSY



Dans notre restaurant gastronomique Erre, chaque assiette est pensée sur-mesure, à l'image de l'univers singulier que le chef Clément Vergeat et la cheffe pâtissière Marine Mateos composent à quatre mains. Leur cuisine, nourrie de racines cévenoles, d'influences nordiques, de précision et d'audace, s'exprime librement dans un dialogue permanent avec la nature, les produits du moment...



## La Côte Saint-Jacques & Spa

☎ 03 86 62 09 70  
14, faubourg de Paris

🌐 <https://ib.guestonline.fr/instabook/bookin>

10.9 km  
📍 JOIGNY



La cuisine de Jean-Michel Lorain, chef 2\* au Guide Michelin, est synonyme de créativité et de respect des produits, tous sélectionnés avec rigueur. C'est grâce à sa façon unique d'insuffler sa force créatrice, tout en respectant le goût de chaque produit, que ce grand chef de Bourgogne a su hisser sa cuisine au plus haut niveau. Il est aujourd'hui unanimement reconnu par tous les guides gastronomiques comme faisant partie des meilleurs chefs de sa génération.



## La Mée Coinchotte

☎ 03 86 44 20 32  
11 rue Paul Bert

17.8 km  
📍 TOUCY



La Mée, restaurant emblématique de Toucy avec sa belle terrasse et une salle de restaurant ouverte sur la rue principale du village. Un côté pizzeria, l'autre plutôt brasserie. Un travail de qualité avec des produits savoureux et frais.



## Cabaret La Ruche Gourmande

☎ 03 86 91 63 41  
6, Les Delomas

🌐 <http://www.laruchegourmande.fr>

17.9 km  
📍 CHARNY OREE DE PUISAYE



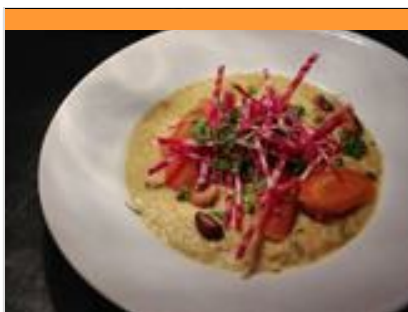
A la Ruche Gourmande, le spectacle débute au restaurant. Venez y découvrir une cuisine raffinée, aux saveurs subtiles suivant les couleurs des saisons dans une ambiance cosy, chaleureuse et conviviale ! Au restaurant, salle indépendante de celle où se déroule la revue, toutes les abeilles de la Ruche sont à votre écoute pour faire de cet instant, un véritable moment privilégié... L'idéal donc pour se retrouver entre amis, en famille ou en duo !



# Mes recommandations (suite)

[Découvrir La Puisaye](#)[Top 10](#)

OFFICE DE TOURISME PUISAYE-FORTERRE  
[WWW.PUISAYE-TOURISME.FR](http://WWW.PUISAYE-TOURISME.FR)



## Cantina

☎ 03 86 34 28 47  
4, quai de la Marine

🌐 <http://www.restaurant-cantina.fr>

20.5 km  
📍 AUXERRE



En cuisine, Anouk et Nicolas. Ils épluchent, ils cisèlent, ils font mijoter, suer les légumes, dorer le poisson, marquer les viandes... Bref, ils cuisinent ! Chacun sa spécialité : si Nicolas excelle au "chaud", avec sa longue expérience de la cuisine authentique qu'il maîtrise parfaitement, Anouk n'est pas en reste, car c'est une fouineuse des associations et le résultat sur les entrées et les desserts en laisse plus d'un "baba".



## Un air de famille

☎ 03 86 51 10 21  
55, rue Joubert

🌐 <https://unairdefamille-restaurant.fr/?fbclid=...>

20.8 km  
📍 AUXERRE



Dans la petite salle aux poutres apparentes, l'équipe évolue en tablier bourguignon. Le charme et le plaisir de la table sont au rendez-vous.



## L'Aspérule

☎ 03 86 33 24 32  
34, rue du Pont

20.8 km  
📍 AUXERRE



Une table atypique, moderne et branchée, où œuvre un chef japonais qui a le sens de la formule... Une belle surprise ! A partir de 27 € le midi, tarif unique le soir à 38 €.



## Le Saint-Pèlerin

☎ 03 86 52 77 05  
56 rue Saint-Pèlerin

🌐 <https://le-saint-pelerin-restaurant.eatbu...>

20.9 km  
📍 AUXERRE



Situé dans un vieux quartier d'Auxerre, le restaurant Le Saint-Pèlerin vous accueille pour déguster sa cuisine traditionnelle. Dans un cadre chaleureux, vous pourrez découvrir le charme et les saveurs du feu de bois. Cuisine élaborée à partir de produits de qualité, vous pourrez vous laisser tenter par du jambon à la chablisienne, des escargots de Bourgogne, une côte de boeuf, des pieds de porc rôtis ou encore des glaces maison. Le Saint-Pèlerin vous accueille du mardi au samedi jusqu'à 22 h et après les matchs.



## Le Bourgogne

☎ 03 86 51 57 50  
15, rue de Preuilly

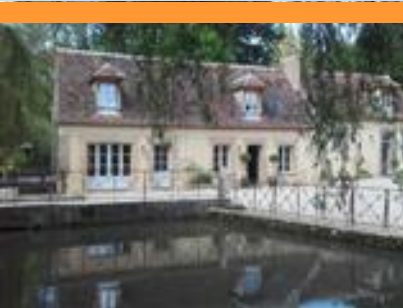
🌐 <http://www.lebourgogne.fr>

21.4 km  
📍 AUXERRE



Demeure moderne, un lieu de charme et assez cosy, pour une rénovation récente, dans les tons bruns et taupe, proche du stade de l'AJA.





Le Moulin de Corneil

☎ 03 86 45 41 94

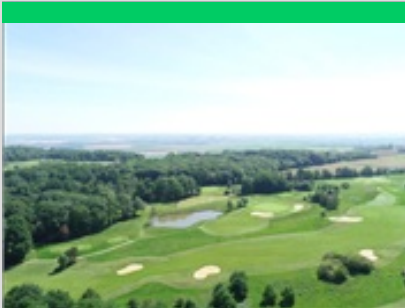
1, place Lucien Gaubert

💻 <https://www.lemoulindecorneil.fr/>

24.4 km  
📍 MEZILLES



Installé dans cet ancien moulin, ce restaurant se veut chaleureux et convivial. On apprécie son cadre à l'esprit campagne sobrement souligné par les tomettes au sol, les pierres apparentes et le brun des poutres. Côté cuisine, c'est simple, on se croirait à la maison ! Les produits frais et de saison sont largement employés, travaillés simplement juste de quoi rehausser leurs saveurs. Au menu du midi, on vous laisse saliver devant une tartine de poivrons marinés et chèvre frais, puis sur une papillote de cabillaud et pistou d'olives noires, pour terminer par une délicieuse crème brûlée maison.



Golf du Domaine du Roncemay

☎ 03 86 73 50 50

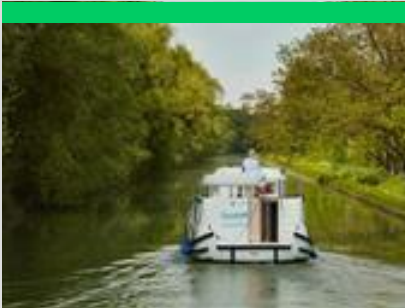
Domaine du Roncemay Boisserelle

💻 <https://www.roncemay.com/fr/>

5.9 km  
📍 CHASSY



Un golf international 18 trous. Le parcours se déploie sur un terrain entre forêt de chênes, étangs et plateau verdoyant. Des cours d'initiation et de perfectionnement ainsi que des stages tout niveaux vous sont proposés. Practice, une zone pitch & putt, un 3 trous compact et un putting green.



Locaboat Holidays

☎ 03 86 91 72 72

Quai du Port au Bois BP 150

💻 <http://www.locaboat.com>

10.8 km  
📍 JOIGNY



Naviguez sur le canal de Bourgogne, l'Yonne et le canal de Nivernais à bord de votre bateau sans permis ! En toute autonomie, profitez de nos modèles de bateaux confortables de 2 à 12 personnes, jusqu'à 4 chambres et 4 salles de bain. En 2024, Locaboat Holidays lance une toute nouvelle offre pour des week-ends prolongés, permettant d'embarquer pour une escapade du jeudi au dimanche ou prolonger le plaisir jusqu'au lundi matin. Cette expérience inédite est disponible sur tous leurs bateaux au départ de leurs bases en Bourgogne-Franche-Comté, de quoi profiter pleinement de chaque instant. Et pour tenter l'expérience sur une journée, une nouvelle offre de location à la journée est maintenant disponible à Joigny, venant compléter l'offre déjà appréciée à Sceaux-sur-Saône et à Saint-Léger-sur-Dheune ! Ne manquez pas cette opportunité de vivre des moments mémorables sur l'eau avec Locaboat !



Domaine équestre de Chevillon

☎ 03 86 73 50 20

19 Lieu-dit Les Bertins

💻 <http://chevillon-colonies.fr/>

11.3 km  
📍 CHARNY OREE DE PUISAYE



Offrez à vos enfants de 4 à 17 ans des vacances inoubliables dans un cadre familial, en pleine nature et en toute sécurité. Le Domaine équestre de Chevillon accueille les enfants en colonie de vacances autour de l'équitation (du débutant au confirmé) et d'une multitude d'autres activités : VTT, piscine chauffée, ferme pédagogique, bivouac, boum, tir à l'arc... Notre centre labellisé dispose de structures couvertes pour une pratique par tous les temps. Passage de galop possible.



Train Touristique du Pays de  
Puisaye-Forterre

☎ 03 86 44 05 58

Avenue de la Gare

💻 <http://www.traindepuisaye.org>

18.1 km  
📍 TOUCY



Pour petits et grands, un agréable voyage à travers bocages et forêts. Une façon originale de découvrir autrement la Puisaye, entre Toucy-Ville et Villiers-Saint-Benoît. Certains trains réguliers permettent de visiter le Musée d'Art et d'Histoire de Puisaye à Villiers-Saint-Benoît (une remise vous sera accordée sur présentation de votre billet de train). Train Restaurant : Le Train Touristique du Pays de Puisaye-Forterre et Le Blé d'Or, restaurant à Château-Renard (Loiret), vous proposent de voyager comme autrefois en train restaurant, au départ de Toucy. Tout en roulant et en vous régaland d'un menu complet, boissons incluses, vous pourrez contempler les magnifiques paysages de Puisaye. Voyages commentés.





Le Mystère de la rivière rouge -  
Enquête

☎ 03 86 74 10 07

Place de l'Hôtel de Ville

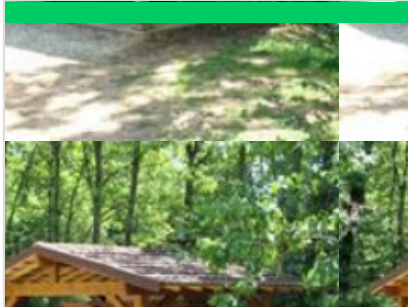
📱 <https://www.legendr.app/>

34.2 km

📍 SAINT-FARGEAU



Panique à Saint-Fargeau ! Chaque semaine depuis quelque temps, la couleur de l'eau vire au rouge et personne n'en a l'explication. Muni de votre smartphone, découvrez le patrimoine et l'histoire de la ville pour mener l'enquête et trouver les responsables. Vous êtes prêts ? (Captation 360° du beffroi, vidéos, mini-jeux, audio et parcours inspiré de faits réels). Circuit familial facile de 800 mètres, accessible en poussette. Durée : 1h. Gratuit). Pour télécharger ce parcours, voici les différentes étapes : 1. Téléchargez l'application gratuite Legendr via votre play store ou apple store. 2. Sélectionnez la ville de Saint-Fargeau. 3. Téléchargez gratuitement le parcours. 4. Besoin d'aide lors de votre balade ? N'hésitez pas à activer le point d'interrogation ? en haut à droite de votre écran. Bonne aventure !



Base Départementale de Plein Air  
Daniel Bailly

☎ 03 86 74 04 07

Lieu dit la Calanque Réservoir du

Bourdon

📱 <https://www.baseloisirs-bourdon.com>

35.4 km

📍 SAINT-FARGEAU



Base de loisirs à la découverte des activités de nature, liées ou non à l'eau, au Lac du Bourdon.



Lac du Bourdon

☎ 03 86 74 10 07

La Calanque

35.4 km

📍 SAINT-FARGEAU



En Puisaye, c'est "the place to be" des activités nautiques de plein air. Le lac du Bourdon offre de nombreuses activités : aviron, voile, pêche, randonnée, loisirs équestres, pédalos... vous en voulez plus ? Alors testez le paddle sur les rives du lac ou le kayak polo pour vous défouler. Le canoë vous permettra aussi de découvrir la faune et la flore protégée en toute discrétion. Envie de piquer une tête ? direction la plage et sa baignade surveillée en été (du 01/07 au 31/08 : en semaine 11 h - 18 h, weekend 11 h - 19 h, sauf le mardi 12/08 fermée). Restauration et camping.



Grapes and corks

Les Gressiens Sainte-Colombe-sur-

Loing

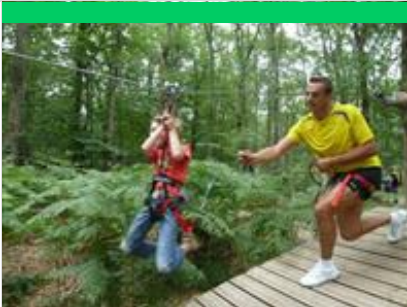
📱 <https://www.grapesandcorks.com/>

37.7 km

📍 TREIGNY-PERREUSE-SAINTE-COLOMBE



Transport de personnes (VTC) et services de taxi en minibus 8 places (transferts gares /aéroports). Langues : français et anglais A la carte excursions pour petits groupes. Explorez la région et ses attraits multiples (vignobles de Sancerre et de Chablis, Vézelay et le Morvan, la Puisaye etc) avec votre propre chauffeur - guide expérimenté. Un service à la demande. Journée ou demi-journée. Max 8 personnes.



Parc Aventure du Bois de la Folie

☎ 03 86 74 70 33

Route Départementale 185

📱 <https://www.natureadventure.fr>

38.7 km

📍 TREIGNY-PERREUSE-SAINTE-COLOMBE



Le Parc du Bois de la Folie : dans un cadre naturel exceptionnel, de multiples activités pour partager des moments inoubliables ! ACCROBRANCHE : Quatorze parcours en hauteur pour tous les niveaux, petits et grands. Plus de 200 jeux et 40 tyroliennes réparties sur un magnifique bois clos de 8 hectares. En haut des arbres, des parcours pour tous, de plus accessibles aux plus osés pour les adeptes de défis et de sensations. A partir de 4 ans. EXPLOR' GAME : Retrouver la trace de l'espion disparu dans la forêt, résoudre les énigmes et combattre les ennemis. Un jeu en plein forêt (à partir de 2 personnes) sur une tablette (fournie). Les jeunes de 8 à 11 ans doivent jouer avec un adulte. PAINT BALL : Alliant stratégie, précision et fair-play, le paint-ball vous offre tous les ingrédients d'une expérience unique et inoubliable dans un cadre naturel exceptionnel. Venez-vous mesurer aux autres et à vous-même ! Adultes 12 ans et plus.





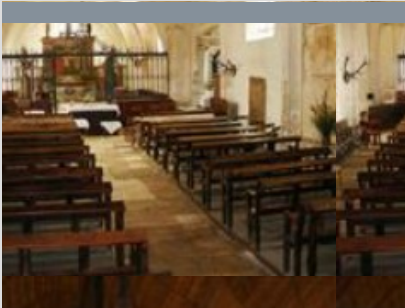
Explor'Game - Parc du Bois de la Folie

☎ 03 86 74 70 33

Lieu-dit la Folie Route Départementale 185

📄 <https://www.natureadventure.fr/>  
38.8 km  
📍 TREIGNY-PERREUSE-SAINTE-COMBE

L'EXPLOR' GAME : Retrouvez la trace de l'espion disparu dans la forêt ! Cherchez le chemin à l'aide d'une tablette et la boussole afin de résoudre les énigmes pour combattre les ennemis. Un jeu en pleine forêt, intuition et dynamisme sont de la partie (à partir de juin). A partir de 2 personnes et à partir de 8 ans\* (les jeunes de moins de 12 ans doivent pratiquer avec un adulte). Sur réservation.



Peintures murales en Puisaye-Sainte Anne, Saint Pierre et Saint Fiacre

☎ 03 86 74 10 07

📄 <https://www.puisaye-tourisme.fr/prepare>

34.2 km  
📍

Le départ se fait depuis le parking Place de la République à Saint-Fargeau (d'autres parking très proches possibles). (D/A) Les clés en poche (voir § info pratiques), dos à l'Office de Tourisme, se diriger en face en suivant la Rue Michel Lepelletier. Franchir le Ru du Bourdon et arriver à l'église. Tourner dans la ruelle de droite en gardant l'église à main gauche. Arrivé à la route, prendre à droite sur quelques mètres et se faufiler dans la Rue du Bourgneuf. Au croisement avec la Rue Raymond Vernay, tourner à droite dans la piste tracée (trottoir assez large) en respectant le cheminement des piétons. (1) Dans la courbe, laisser la route filer sur la gauche et partir direction Treigny (D185). Suivre cette voie pour aboutir à la digue du réservoir du Bourdon. (2) Partir sur la gauche dans le chemin qui longe le lac à droite et la colonie de vacances sur la gauche. À la première intersection, virer sur la gauche. En haut, tourner à droite. Passer devant la



Musée du Moule à Chocolat

☎ 06 44 30 90 36

Le Moulin 100, rue du Milieu

📄 <http://www.musee-moule-chocolat.com>

0.7 km  
📍 MONTHOLON

Un hommage est rendu aux artisans anonymes qui ont façonné pendant près d'un siècle, quantité de moules en fer blanc, aux formes multiples, pour y couler, estamper, mouler le chocolat. Un savoir d'hier à découvrir. Collections privées.



Eglise Saint-Germain

Place de l'Eglise

📄 <http://www.lamefel.fr>

7.5 km  
📍 LA FERTE-LOUPIERE

L'église Saint-Germain de La-Ferté-Loupière a été construite au tout début du XIIe siècle. De cette église primitive, il subsiste notamment le magnifique porche d'entrée de pur style roman et, de part et d'autre dans la nef principale, les trois premières arcades en plein cintre. Sur la croisée des transepts, prolongeant l'ascendance des toits de tuile, s'élève une fine flèche d'ardoise. L'église est classée aux Monuments Historiques ainsi que ses remarquables peintures murales et une cloche datant du XIVe siècle. Au fil des siècles, les constructions se sont élevées par superpositions : Aux XIVe et XVe siècles, une église gothique fut élevée sur un second niveau. Détruite avec la ville lors de la Guerre de Cent Ans, l'église fut à nouveau relevée par Pierre de Courtenay dans le style ogival flamboyant de l'époque : ainsi les dernières arcades sont-elles de forme ogivale, de même que les fenêtres de la façade où l'on peut encore remarquer



Le Jardin du Prieuré

Le Bourg Rue du Presbytère

7.6 km  
📍 LA FERTE-LOUPIERE

Le Jardin du Prieuré de La Ferté-Loupière est un jardin privé ouvert au public depuis sa création en 1989. Situé au pied de l'église Saint Germain et sa célèbre « Danse Macabre », il a été dessiné par Jean Ravisé, son propriétaire et ancien maire de la commune, en référence à l'histoire du lieu, à l'emplacement dès la fin du XIIe siècle du jardin des chanoines du Prieuré du Mont aux malades de Rouen. Du potager en mandala au vivier romantique, c'est une succession d'évocations différentes, une invitation au rêve et à la méditation. Fruits, légumes, fleurs et plantes s'y mêlent au gré d'allées gazonnées, évoluant au fil des saisons. Ce jardin est désormais entretenu par les bénévoles de l'association « Le Jardin des Augustins » qui s'attachent à faire partager leur amour des jardins et à diffuser le savoir-faire des jardiniers. Lieu d'expositions artistiques et culturelles, ce jardin sert également de support



# Mes recommandations (suite)

Découvrir La Puisaye

Top 10

OFFICE DE TOURISME PUISAYE-FORTERRER  
[WWW.PUISAYE-TOURISME.FR](http://WWW.PUISAYE-TOURISME.FR)



## Musée de la Résistance - Groupe Jovinen Bayard

☎ 03 86 62 11 05

5, rue Boffrand

🌐 <http://www.tourisme-joigny.com>

11.2 km  
📍 JOIGNY



Créé en 1945 par les membres du réseau Bayard, il est le plus ancien musée de la Résistance en France. Des documents et matériels rares témoignent, dans une présentation originale, de l'engagement de personnalités isolées qui, peu à peu, se regroupèrent, dans une période historique pleine de confusion. 1er musée de France sur ce thème.



## La Métairie Bruyère - Centre d'Art Graphique

☎ 03 86 74 30 72

La Métairie Bruyère Hameau Le Petit

Arran

🌐 <https://la-metairie.fr/>

14.4 km  
📍 PARLY



Pendant les vacances d'automne, venez visiter les ateliers les 22 et 23 octobre à 14h, ou les 29 et 30 octobre à 14h. Un lieu d'artisanat d'art unique en Europe ! Venez découvrir le monde fascinant d'un atelier d'imprimeur et éditeur d'art : un site unique en son genre mêlant patrimoine, savoir-faire et artistes de renom. Cette complémentarité des métiers d'art en fait un lieu de création unique en Europe. Un espace d'inspiration, d'expérimentation, de réalisation dans de vastes ateliers. De belles presses et une collection exceptionnelle de plusieurs tonnes de caractères de plomb de toutes tailles sont à disposition des artistes. Le centre accueille des milliers d'amateurs d'art et d'artisanat pour des visites guidées des ateliers organisées toute l'année.



## Musée d'Art et d'Histoire de Puisaye

☎ 03 86 45 73 05

5, rue Paul-Huillard

🌐 <https://www.mah-puisaye.fr/>

15.7 km  
📍 VILLIERS-SAINT-BENOIT



Installé dans une belle demeure bourgeoise du XVIIIe s. transformée en musée. Au rez-de-chaussée, reconstitution d'une cuisine bourgeoise poyaudine. Une bibliothèque présentant une table de changeur du XVIe s. Une salle à manger présentant un tableau attribué à Hyacinthe Rigaud (1659-1743), une collection de céramiques, un buffet art-nouveau dessiné par Paul Huillard, architecte décorateur, donateur du musée à la commune ainsi qu'une commode, une bergère et un tapis (dépôt effectué par le Mobilier National en date du 20 janvier 2022). Le partenariat conclu à cette occasion avec la mairie a une profonde signification : il marque bien que, loin d'être réservé à nos dirigeants, le Mobilier National est d'abord et avant tout le Mobilier de la Nation.



## La Pyramide du Loup

☎ 09 54 94 64 47

Lieu-dit les Gilats

🌐 <https://www.lapyramideduloup.com>

15.9 km  
📍 TOUCY



Une sortie ludique & éducative en lien avec la nature, réservez dès à présent votre sortie clé en main ! Au cœur d'une nature boisée, la Pyramide du Loup vous attend pour plonger dans l'univers du loup et de la biodiversité ! Partez à l'aventure en voyageant à travers le temps pour mieux comprendre l'évolution des relations entre l'Homme et le Loup depuis la Préhistoire jusqu'à nos jours. Du cycle 1 au cycle 4, nos animations sont adaptées avec un apport théorique et ludique. Animations sur les espèces animales et végétales (demander le dossier pédagogique). Profitez de notre parcours « Sentier pieds nus » L'objectif de ce parcours est de vivre des sensations nouvelles en utilisant d'autres sens que la vue. Les yeux bandés, nous marchons pieds nus à travers différents environnements pour les reconnaître grâce au toucher, comme les animaux le font dans la nature. Et pour pimenter la chose... une



## Château de Grandchamp

Grandchamp

16.4 km  
📍 CHARNY OREE DE PUISAYE



Bel ensemble architectural de l'époque Louis XIII, entouré de douves alimentées par l'Ouanne. Beaux communs, tourelles, vrai décor de roman de cape et d'épée où l'on s'attend à croiser quelques mousquetaires.

# Mes recommandations (suite)

Découvrir La Puisaye

Top 10

OFFICE DE TOURISME PUISAYE-FORTERRE  
[WWW.PUISAYE-TOURISME.FR](http://WWW.PUISAYE-TOURISME.FR)



## La Fabuloserie - Musée d'art hors-normes/art brut

☎ 03 86 63 64 21

1, rue des Canes Dicy

🌐 <http://www.fabuloserie.com>

17.7 km

📍 CHARNY OREE DE PUISAYE



La Fabuloserie, ce musée d'art hors-normes/art brut, dont le nom évoque bien le merveilleux, comprend la "maison-musée" où sont présentées plus de 1 000 œuvres créées par des autodidactes, et un « jardin habité », où l'on découvre au pourtour d'un étang des œuvres d'habitants paysagistes. Sans oublier l'émouvant Manège de Petit Pierre de renommée internationale ! Petits et grands, habitués des musées ou non, cette balade de 2 h ou plus, vous ravira !



## Galerie de l'Ancienne Poste

☎ 03 86 74 33 00

Place de l'Hôtel de Ville

🌐 <https://galerie-ancienne-poste.com/>

17.7 km

📍 TOUCY



Créée sous forme associative en 1997, la Galerie de l'Ancienne Poste figure aujourd'hui en France parmi les lieux majeurs d'exposition de céramiques contemporaines. Dans le cadre d'un hôtel particulier du XVIIe s. sont présentées des pièces uniques signées de leurs auteurs qui témoignent d'un art en constante évolution. Située à Toucy, petite ville de Puisaye-Forterre en Bourgogne, la Galerie de l'Ancienne Poste invite des céramistes de renom à venir exposer leurs dernières créations.



## Muséum d'Auxerre

☎ 03 86 72 96 40

5, boulevard Vauban

🌐 <http://www.auxerre.fr>

20.0 km

📍 AUXERRE



Le Muséum d'Auxerre a pour mission de présenter, valoriser et faire comprendre la biodiversité, l'environnement et l'actualité scientifique grâce à une programmation culturelle : expositions permanentes et temporaires, animations pédagogiques et participations aux manifestations nationales (Journées Européennes du Patrimoine, Nuit des Musées, Fête de la Science). Le Muséum conserve 140 000 spécimens d'histoire naturelle qui lui valent le label « Musée de France ». Parc à la française.



## Abbaye Saint-Germain

☎ 03 86 18 02 90

2 bis, place Saint-Germain

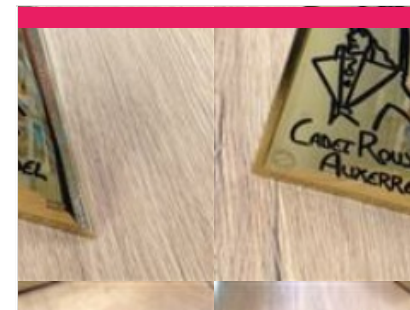
🌐 <https://www.abbayesaintgermain.fr/>

20.3 km

📍 AUXERRE



(Ve - XVIIIe siècles) Site majeur du patrimoine de l'Yonne, répertorié comme tel par de nombreux guides touristiques, l'abbaye Saint-Germain est un monument incontournable pour les amateurs d'art et d'histoire. Construite sur le tombeau de saint Germain, évêque d'Auxerre, et personnage emblématique du christianisme en occident. Si son origine remonte au Ve siècle, les bâtiments conservés les plus anciens datent du IXe siècle. Ce sont les cryptes de l'église, célèbres pour leur cycle de peintures murales carolingiennes, uniques en France. Le visiteur sera séduit par l'ensemble architectural, mêlant constructions carolingiennes (cryptes du IXe siècle), romanes (tour Saint-Jean, salle capitulaire et ancienne sacristie du XIIe siècle), gothiques (cellier et église haute du XIVe siècle) ou classiques (scriptorium et dortoirs reconstruits au XVIIe siècle et cloître, ancien réfectoire et lois de l'abbé du XVIIIe siècle). La



## Sur les Traces de Cadet Roussel

☎ 03 86 52 06 19

Office de Tourisme 7, place de l'Hôtel de ville

🌐 <http://www.ot-auxerre.fr>

20.4 km

📍 AUXERRE



Un circuit piétonnier matérialisé par des bronzes scellés au sol permet la découverte du centre historique pour les amateurs de patrimoine. Ce circuit de 5 km se fait librement, chacun à son rythme. Une brochure explicative (en français, anglais, allemand, italien et néerlandais, disponible à l'Office de Tourisme d'Auxerre) accompagne ce circuit et présente les 67 curiosités de la ville.

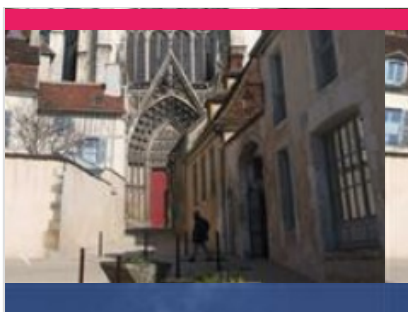


# Mes recommandations (suite)

Découvrir La Puisaye

Top 10

OFFICE DE TOURISME PUISAYE-FORTERRER  
[WWW.PUISAYE-TOURISME.FR](http://WWW.PUISAYE-TOURISME.FR)



## Cathédrale Saint-Etienne

☎ 03 86 51 29 20

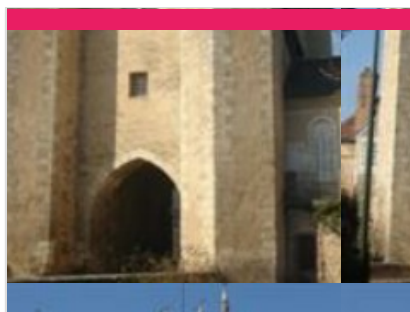
Place Saint-Etienne

🌐 <http://www.cathedrale-auxerre.fr>

20.5 km  
📍 AUXERRE



(XIe - XVIe siècles) Chef-d'œuvre de l'art gothique du XIIIe s., de dimensions relativement modestes mais d'une grande élégance, elle est la cinquième église édifiée sur ce site urbain exceptionnel dominant la rivière Yonne. Les trois premières furent ravagées par des incendies. De l'église romane en pierre élevée au XIe s. et qui fut abattue pour laisser la place à l'édifice gothique, subsistent la crypte et sa chapelle absidiale ornée de fresques dont une rarissime représentation du Christ à cheval, datée de la fin du XIe s. La construction de la cathédrale actuelle, commencée en 1215, durera près de trois siècles : chœur et parties basses de la façade au XIIIe s., croisillons et portails du transept nord au XIVe s., nef et transept sud au XVe s., achèvement de la façade et de la tour nord au XVIe s. Important trésor. Ensemble de verrières de très grand intérêt (XIIIe - XVIe s.).



## Musée de la Porte de Joigny à Villeneuve-sur-Yonne

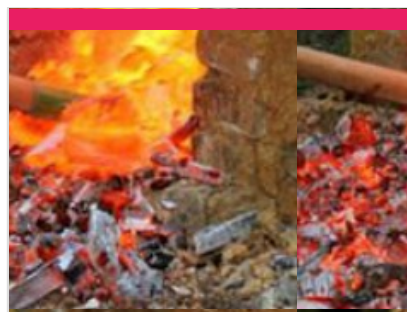
☎ 03 86 83 02 48

2, rue Carnot

21.2 km  
📍 VILLENEUVE-SUR-YONNE



Dans le cadre historique de la porte de Joigny, le musée présente dans la salle des Chevaliers une collection de plus de 30 mannequins qui retrace 200 ans d'histoire de la gendarmerie nationale.



## Le Ferrier de Tannerre-en-Puisaye

Route des Mussots

🌐 <http://www.leferrierdetannerre.net/index>

22.6 km  
📍 TANNERRE-EN-PUISAYE



Un des plus grands sites sidérurgiques de la Gaule Romaine (30 ha dont la moitié ouverte au public). Ce lieu, classé Monument Historique en 1982, a connu trois grandes périodes d'activité représentées sur le terrain par : la place consacrée au fer avec les bas fourneaux et la forge, la clairière du château aménagée sur l'emplacement de la forteresse détruite au Moyen Âge et la place présentant l'exploitation des scories au XXe siècle. L'ensemble est équipé de panneaux explicatifs. Un parcours permanent d'orientation a été réalisé avec la Fédération Française de Course d'Orientation : le bois de la Garenne a été équipé de 25 balises avec bornes de poinçonnage. Ce parcours permanent d'orientation comporte : un parcours vert facile de 6 balises pour les familles et jeunes enfants, un parcours bleu de 10 balises niveau moyen et un parcours rouge de 18 balises, difficile, plus sportif. Sentier botanique (arbres de la région).



## Musée de la Bataille de Fontenoy

☎ 03 86 44 02 18

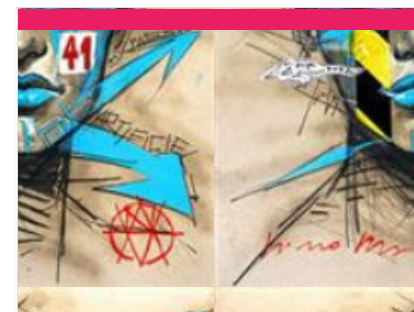
Rue Marien

🌐 <https://www.bataille-fontenoy841.fr/>

26.9 km  
📍 FONTENOY



C'est à Fontenoy-en-Puisaye qu'eut lieu le 25 juin 841, l'importante bataille qui opposa les trois petits fils de Charlemagne : Lothaire, Louis le Germanique et Charles le Chauve, prélude au traité de Verdun signé en 843 qui consacra le partage de l'Empire (un obélisque commémoratif se trouve route de Thury). Au rez-de-chaussée, maquettes de Jacques Perreaut et peintures de Fabienne Dubois évoquant le site de la bataille (sculptures à découvrir dans le bourg). À l'étage, un combattant carolingien armé vous attend. Revivez cette page d'histoire grâce à une maquette animée de bande-son. Le musée s'est enrichi de pointes de lances trouvées sur le site.



## Centre Régional d'Art Contemporain

☎ 03 86 44 02 18

Château du Tremblay

🌐 <https://crac-fontenoy.fr/>

27.1 km  
📍 FONTENOY



Au Centre d'Art de Fontenoy, trois espaces permanents sont dédiés : - l'un à M<sup>lle</sup> Jeanne, vieille dame de 71 ans qui révéla avec des pastels tout un univers fantastique, - les deux autres à l'œuvre de Fernand Rolland, peintre et poète et Jean-Louis Vetter, sculpteur ; tous deux fondateurs du Centre Régional d'Art Contemporain. Deux expositions temporaires sont proposées au public pendant la saison.

# Mes recommandations (suite)

Découvrir La Puisaye

Top 10

OFFICE DE TOURISME PUISAYE-FORTERRER  
WWW.PUISAYE-TOURISME.FR



## Réserve ornithologique de Bas-Rebourseaux

☎ 03 86 42 93 47

Bas-Rebourseaux

🌐 <https://www.lpo.fr/lpo-locales/lpo-bourgo>

28.2 km

📍 VERGIGNY



Située sur le chemin de nombreux oiseaux migrateurs, la réserve de Bas-Rebourseaux, s'étalant sur un site de 20 hectares, bénéficie de la diversité du paysage environnant : rivière avec bancs de sable, mares et bras morts, prairies, cultures. Traversée par l'Armançon, une rivière très dynamique, les eaux sont très riches et coulent permanence. Venez découvrir cette mosaïque de milieux et ses espèces à toutes les saisons avec nos bénévoles les 1er et 3ème dimanche après-midi de chaque mois.



## Eglise abbatiale de Pontigny

☎ 03 86 35 03 56

Avenue de l'Abbaye

🌐 <https://www.abbayepontigny.com/>

28.2 km

📍 PONTIGNY



(XIIe - XVIIe siècles) L'abbatiale de Pontigny est l'un des plus beaux exemples d'églises cisterciennes que l'on puisse admirer en France. Rarement la noblesse, la pureté, l'élan de l'architecture cistercienne n'ont atteint une telle perfection. Deuxième fille de Cîteaux, l'abbaye de Pontigny fut fondée en 1114, sur les bords du Serein, aux confins de la Bourgogne et de la Champagne, mais l'église abbatiale actuelle fut élevée en deux étapes entre 1137 et 1150. Son style se situe exactement à la transition entre le roman et le gothique. Le porche de la façade est voûté d'arêtes. Les bas-côtés, les croisillons du transept le sont également, tout comme aurait dû l'être, semble-t-il, la nef qui reçut en fait la première voûte d'ogives construite en Bourgogne. À la fin du XIIe s., on détruisit le chevet plat primitif pour le remplacer par l'élégant chœur gothique actuel. Bénéficiant rapidement d'un grand ravonnement, elle fonda dix-neuf



## Caves Bailly-Lapierre

☎ 03 86 53 77 76

Quai de l'Yonne Hameau de Bailly

🌐 <https://www.bailly-lapierre.fr/>

28.6 km

📍 SAINT-BRIS-LE-VINEUX



L'exploitation des carrières souterraines de Bailly remonte au Moyen-Age. La pierre calcaire de très bonne qualité à servi jusqu'au XXe s. à la construction de monuments tels châteaux et églises et de villes. Le transport était facilité par la rivière Yonne qui coule au pied des carrières. Depuis 1972, ces carrières abritent les Caves Bailly-Lapierre, fondées par les vignerons de l'Auxerrois, pour élaborer le Crémant de Bourgogne : 4 ha de caves pour 7 millions de bouteilles stockées. Désormais, nous vous proposons une sélection de spécialités culinaires salées et sucrées à emporter en partenariat avec des producteurs locaux : Le Borvo à Chemilly sur Yonne, Maison Marc à Chemilly sur Yonne, La Trinquelinette à Trinquelin, Secrets Incomparables à Beaune. Vous pourrez donc découvrir des toastines de poissons, terrines, rillettes, plats cuisinés, cornichons, moutardes, confitures de fruits. pâtes à tartiner et



## La Ferme du Moulin de Vanneau

☎ 03 86 45 59 80

Route de Mézilles

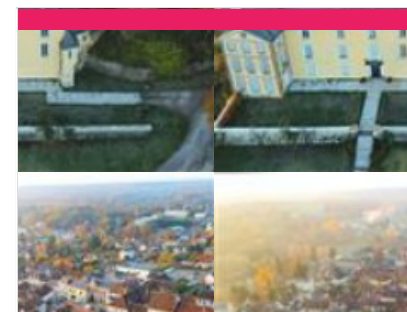
🌐 <http://www.moulin-de-vanneau.fr/>

29.4 km

📍 SAINTS-EN-PUISAYE



Envie de passer un moment sympa en famille ? Bienvenue au Moulin Vanneau, une ferme d'antan où oies, chats, poneys ou encore cochons vivent comme au bon vieux temps. Pourquoi ne pas découvrir les lieux lors d'une balade à Poney ou à cheval de trait ? Découvrez ensuite le fonctionnement du moulin à eau toujours en activité. La fabrication de farine n'aura plus de secret pour vous et sentez-vous cette odeur de bon pain chaud ? Avec un peu de chance vous assisterez à la cuisson dans le four à pain. Quant à l'écomusée, il vous transportera au siècle dernier. Pour terminer, partez à la découverte des marais de la vallée du Branlin au travers un sentier de promenade pour découvrir ce site naturel remarquable. Mais ça donne faim tout ça ! Pas de soucis, sur place l'auberge vous permettra de recharger vos batteries avec de bons plats bio et locaux en terrasse ou à l'auberge.



## Musée Colette

☎ 03 86 45 61 95

Place du Château

🌐 <https://www.musee-colette.com/>

32.2 km

📍 SAINT-SAUVEUR-EN-PUISAYE



Créé à l'initiative de sa fille Colette de Jouvenel et ouvert en 1995, le musée Colette est agréé musée de France. Gabrielle Colette, célèbre auteure, est née à Saint-Sauveur-en-Puisaye en 1873. Le musée qui lui est consacré en plein cœur de son village natal prend place au sein du château, rebâti au XVIIIe siècle. Si elle n'y a jamais séjourné, Colette l'évoque néanmoins au début de son premier roman, Claudine à l'école : « Montigny [...] ça s'étage en escalier au-dessous d'un gros château, rebâti sous Louis XV et déjà plus délabré que la tour sarrasine, épaisse, basse, toute gainée de lierre, qui s'effrite par en haut, un petit peu chaque jour. » La tour dite sarrasine est un donjon au plan rare, ovoïde, du XIème et XIIème siècle. C'est dans ce lit de verdure et d'histoire que repose le Musée Colette, « un musée pour les sens autant que pour l'esprit » comme le présente la muséographe, Hélène Muçot. Un musée vivant où la voix et le



# Mes recommandations (suite)

Découvrir La Puisaye

Top 10

OFFICE DE TOURISME PUISAYE-FORTERRER  
[WWW.PUISAYE-TOURISME.FR](http://WWW.PUISAYE-TOURISME.FR)



## Maison natale de Colette

☎ 03 86 44 44 05

8-10, rue Colette

🌐 <http://www.maisondecolette.fr>

32.3 km

📍 SAINT-SAUVEUR-EN-PUISAYE 🏛️ Z

Voyagez à travers le temps à la rencontre de la plus célèbre des bourguignonnes : l'écrivain Colette. Maison et jardins ont été fidèlement reconstitués d'après les textes de l'auteur et les documents d'archives : couleurs, papiers peints, mobilier permettent de retrouver l'ambiance d'une maison bourgeoise à la fin du XIXe siècle. Tout au long de l'année, la maison de Colette vous propose également des festivals, des lectures, des conférences, des ateliers et des projections.



## Carrière Souterraine d'Aubigny

☎ 03 86 52 38 79#03 86 41 91 90

Hameau d'Aubigny Taingy

🌐 <https://carriere-aubigny.com/>

32.4 km

📍 LES HAUTS DE FORTERRER 🏛️

La pierre de cette carrière exploitée depuis des centaines d'années a été utilisée pour la construction de l'Opéra, de l'hôtel de ville de Paris, du Conservatoire national des arts et métiers, des cathédrales d'Auxerre et de Sens et de nombreux édifices publics. L'extraction des blocs de pierre a laissé place à d'impressionnantes grottes portant les traces des lances et des aiguilles, seuls outils utilisés par les carriers pendant des siècles. Vous pouvez visiter le lieu à travers un parcours ludique et numérique, sur l'application Legendr pour résoudre cette énigme.



## La Bâtisse

☎ 03 86 45 68 00

2 bis, Lieu-dit la Bâtisse D 85 - route de Saint-Fargeau

🌐 <https://poterie-batisse.com/>

32.9 km

📍 MOUTIERS-EN-PUISAYE 🏛️

Four couché du XVIIIe siècle. Ateliers de 1930. Fondée au XVIIIe s., La Bâtisse a vu se succéder 10 générations de potiers de père en fils. Dans l'atelier de 1930 toujours en activité où se reproduisent des gestes ancestraux : le pétrissage de la terre, le tournage et l'émaillage, la Poterie de la Bâtisse vous fera voyager au travers du temps !



## Musée de l'Aventure du Son

☎ 03 58 47 00 15

2 Place des Augustins

🌐 <https://www.aventureduson.fr/>

34.2 km

📍 SAINT-FARDEAU 🏛️

Collections publiques uniques en Europe sur ce thème, L'Aventure du Son expose plus de 1 000 instruments de musique mécanique, phonographes et radios. Installé dans un couvent du XVIIe s. au centre de Saint-Fargeau, capitale de la Puisaye, le musée propose de découvrir l'aventure du son grâce à des objets exceptionnels : orgues de barbarie, pianos mécaniques, premières inventions de Cros, Edison, Lioret, Pathé, etc. jusqu'aux appareils Pioneer. Le musée permet également au public de se plonger dans l'univers de la radiophonie par la visite d'un ensemble de radios particulièrement riche, de l'invention de Branly jusqu'à nos jours. Un musée à voir et à écouter. Pour les plus jeunes, le Musée propose une visite ludo-éducative sur des tablettes numériques.



## Cathédrale Saint-Etienne

☎ 03 86 65 19 49

Place de la République

🌐 <https://www.tourisme-sens.com>

34.2 km

📍 SENS 🏛️

Vers 1130, au moment où s'élèvent partout des constructions romanes, un maître d'œuvre novateur fait naître à Sens une cathédrale ample, d'un volume simple et continu, constitué d'un vaisseau central et de deux collatéraux où est employée une conception révolutionnaire du voûtement : la croisée d'ogives. Entre 1490 et 1517, l'architecte Martin Chambiges réalise un grand transept dans un gothique flamboyant. La cathédrale de Sens a conservé une suite de verrières qui permettent de retracer l'évolution du vitrail du XIIe au XIXe s. Elle a été au rendez-vous de l'Histoire avec le séjour de Thomas Becket, le mariage de saint Louis et la sépulture du Dauphin, père de Louis XVI.



Les Jardins de l'Orangerie

☎ 03 86 65 19 49

135, rue des Déportés et de la  
Résistance

🌐 <https://www.tourisme-sens.com/>

34.3 km  
📍 SENS



Blotti au chevet de la cathédrale et du palais des archevêques, le jardin de l'Orangerie est l'héritier du jardin particulier de l'archevêque. Le bâtiment qui a donné son nom au jardin possède un fronton aux armes des plus originales. Mariage harmonieux de la pierre et de la fleur, espace de verdure au cœur de la ville, ce magnifique jardin, mélange de style et d'époque, change de robe plusieurs fois par an et offre une mosaïque de couleurs aux visiteurs.



Château de Saint-Fargeau

☎ 03 86 74 05 67

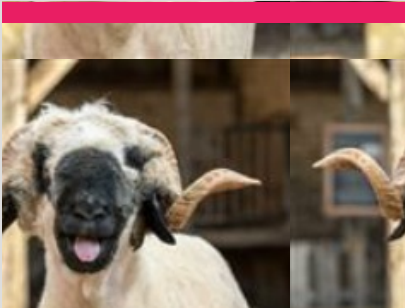
Place du château

🌐 <https://www.chateau-de-st-fargeau.com>

34.4 km  
📍 SAINT-FARGEAU



Au premier abord, on se heurte à l'aspect monumental et écrasant d'une maison fortifiée et défensive du XVe siècle, faite pour traverser les siècles. Mais à peine entré dans la cour d'honneur, on découvre un somptueux décor... un chef d'œuvre classique du XVIIe siècle, dessiné par le Vau. Le château de Saint-Fargeau, qui fut le berceau de la famille maternelle de l'académicien Jean d'Ormesson, est largement évoqué dans le roman de ce dernier, Au plaisir de Dieu, et a servi de cadre au tournage du feuilleton télévisé tiré de cette œuvre.



La ferme du Château

☎ 07 67 91 92 48

Allée des Platanes

🌐 <https://www.ferme-du-chateau.com/>

34.9 km  
📍 SAINT-FARGEAU



La Ferme du Château est un endroit remarquable, instructif et un retour en arrière des plus agréables avec ses animaux en liberté (chèvres, veaux, poules, cochons, canards, oies...). Profitez des nombreuses animations qui raviront petits et grands : dégustez un morceau de pain sorti tout droit du four, donnez le biberon aux veaux et aux chevreaux, goûtez le lait de chèvre encore chaud, prenez soin des poneys dans la ferme, caressez tous les animaux présents !



Réservoir du lac du Bourdon

☎ 03 86 74 10 07

35.4 km  
📍 SAINT-FARGEAU



Au cœur de la Puisaye-Forterre, le Lac du Bourdon c'est l'endroit qu'il vous faut lorsqu'on aime les loisirs nautiques et de plein air : canoë-kayak, pédalos, voile, planche à voile et en juillet-août, baignade surveillée et initiation à l'aviron. Balade, camping, restauration et équitation autour du Bourdon.



Guédelon, nous bâtissons un  
château fort

☎ 03 86 45 66 66

D 955

🌐 <https://www.guedelon.fr/>

37.2 km  
📍 TREIGNY-PERREUSE-SAINT-Etienne-MARIE



C'est en forêt de Guédelon, au cœur d'une ancienne carrière, que les ouvriers bâtissent chaque jour, sous vos yeux, un château fort du XIIIe siècle. Carriers, tailleurs de pierre, maçons, charpentiers, forgerons, tuiliers, menuisiers, cordiers, charretières, charron, peintres, vanniers, herboriste, jardiniers... transforment et valorisent la pierre, le bois, la terre présents sur le site pour vous livrer les secrets des bâtisseurs du Moyen Âge. De saison en saison, les ouvriers de Guédelon relèvent ce défi hors normes. L'enceinte fortifiée, le logis et ses charpentes, la chambre et ses peintures murales, la cuisine et le cellier, les salles de tir et leurs imposantes voûtes d'ogives, la chapelle, la moitié du chemin de ronde... ont été réalisés sous les yeux de milliers de visiteurs venus visiter ce chantier unique au monde. En 2025, les ouvriers poursuivent les maçonneries de l'imposante porte entre deux tours



# Mes recommandations (suite)

Découvrir La Puisaye

Top 10

OFFICE DE TOURISME PUISAYE-FORTERRER  
[WWW.PUISAYE-TOURISME.FR](http://WWW.PUISAYE-TOURISME.FR)



## Les Sept Ecluses de Rogny

☎ 03 86 74 57 66

Rue Hugues Cosnier

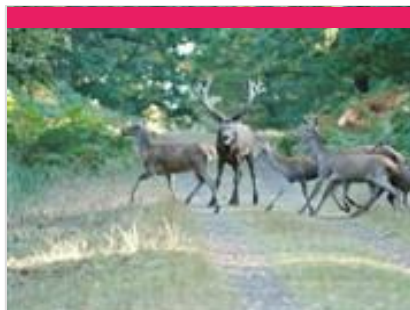
🌐 <https://www.7ecluses-canaldebriare.fr/>

38.0 km

📍 ROGNY-LES-SEPT-ECLUSES



Relier « de Loire en Seine », deux bassins fluviaux par un canal à écluses alimenté par un alimenté par un bief de partage, tel était l'audacieux projet conçu à la fin du XVI<sup>e</sup> siècle. par l'ingénieur Hugues Cosnier, encouragé par Henri IV et son ministre Sully. La réalisation du canal - l'actuel canal de Briare - commença en 1604 : douze mille ouvriers y travaillèrent, protégés des menaces des grands propriétaires terriens par six mille hommes de troupe. Un exceptionnel ouvrage d'art, constitué de six, puis de sept écluses accolées, permet de franchir un dénivelé de 24 mètres. Mises en service en 1642, elles fonctionneront sans interruption jusqu'en 1887, date d'ouverture d'un nouveau tracé contournant la colline, avec six écluses espacées, adaptées au nouveau gabarit Freycinet. Les Sept-Ecluses de Rogny restent un ouvrage d'art étonnant.



## Parc Animalier de Boutissaint

☎ 03 86 74 18 18

Treigny

🌐 <https://parc-boutissaint.qweekle.com/sh>

38.1 km

📍 TREIGNY-PERREUSE-SAINT-CCOMBE



Vivez l'expérience Boutissaint : une immersion nature unique en Europe ! Venez éveiller vos sens et vous offrir des souvenirs inoubliables en évoluant sur 400 ha de forêt où vivent 400 animaux en totale liberté : cerfs, daims, sangliers ainsi que bisons d'Europe et moutons en enclos. A parcourir librement, à pied, avec vos vélos ou vos chevaux.



## Château-Fort des Comtes d'Auxerre et de Nevers

☎ 03 86 41 51 71

17, rue du Château

🌐 <https://www.chateau-de-druyes.com/>

38.6 km

📍 DRUYES-LES-BELLES-FONTAINES



Du château, il reste les murs et les tours d'enceinte ainsi que l'imposante poterne avec ses imposants mâchicoulis, qui défendait l'entrée principale (sur trois étages, dont la terrasse accessible lors de la visite). L'importance de ces vestiges, leur situation au sommet d'un piton rocheux, confèrent à l'ensemble une majesté et une puissance impressionnantes. Nombreuses expositions à l'intérieur. À ne pas manquer, dans la ville basse, la belle église romane dédiée à saint Romain et le tilleul classé, le lavoir, la maison natale de Jean-Roch Coignet, l'auteur des célèbres Cahiers du capitaine Coignet et celle de l'ingénieur Jean Bertin, le père de l'aérotrain. Aire de pique-nique et jeux pour enfants vers les sources de la Druyes.



## Le Couvent

☎ 03 86 74 75 38

4-8, rue du Couvent

🌐 <http://www.lecouventdetreigny.com>

39.5 km

📍 TREIGNY-PERREUSE-SAINT-CCOMBE



Le Couvent est un bâtiment dont l'origine remonte aux XV<sup>e</sup> s., autrefois propriété de la Congrégation hospitalière des sœurs de la Providence de Sens. Le Couvent, réhabilité, abrite les expositions organisées par l'Association de Potiers Créateurs de Puisaye, où se côtoient les œuvres des Potiers de l'Association et celles de leurs invités. Depuis 1982, les membres de l'Association des Potiers Créateurs de Puisaye, se sont donnés pour mission de faire découvrir la céramique contemporaine dans toute sa diversité. Trois expositions installées dans les six salles du Couvent, un festival de céramique en août, ainsi que diverses animations accueillent plus de 6 000 visiteurs.



## Château de Ratilly

☎ 06 09 12 13 74

Treigny

🌐 <https://chateauderatilly.fr/>

40.1 km

📍 TREIGNY-PERREUSE-SAINT-CCOMBE



Au débouché d'un petit chemin de terre surgit l'impressionnante façade du Château de Ratilly, véritable forteresse médiévale construite sur des fondations du XI<sup>e</sup> s., achevée au XIII<sup>e</sup>, puis transformée pour partie à la Renaissance. Les quatre tours d'angle, les deux tours d'entrée défendant le pont-levis, les douves, le pigeonnier entourent la charmante cour intérieure carrée. Depuis 1951, l'atelier de poterie, les expositions, spectacles et stages font de Ratilly un centre d'art de premier plan.

# Mes recommandations (suite)

Découvrir La Puisaye

Top 10

OFFICE DE TOURISME PUISAYE-FORTERRER  
[WWW.PUISAYE-TOURISME.FR](http://WWW.PUISAYE-TOURISME.FR)



## Abbaye de Reigny

☎ 03 86 81 59 30

Reigny

🌐 <http://www.abbayedereigny.com>

40.2 km

📍 VERMENTON



Fondée en 1128 par l'abbé Étienne de Toucy, sous l'autorité de saint Bernard, l'abbaye de Reigny fut mise sous la protection du pape Eugène III en 1147. Elle fut très puissante et prospère au Moyen Âge et accueillit jusqu'à 300 moines et convers. En bordure de Cure, ancien parc monastique dont la particularité réside dans son système hydraulique très perfectionné : un système de digues et de canaux a été construit pour en permettre l'irrigation. Parc privé. En 1493, Charles VIII en fit une Fondation royale. La Guerre de Cent Ans, les Huguenots et la Révolution française ont eu raison du bel édifice qui garde cependant de son prestigieux passé de très intéressants vestiges : l'exceptionnel réfectoire cistercien du XIV<sup>e</sup> s. (il ne reste que trois exemples en France) avec son élégante nef à double travée qui a conservé sa polychromie d'époque, la salle et le dortoir des moines réaménagés au XVII<sup>e</sup> s. Des bâtiments



## Maison de la Mémoire potière

☎ 03 86 39 63 72

29 Faubourg des Poteries

🌐 <https://www.maisondelamemoirepotiere>

44.3 km

📍 SAINT-AMAND-EN-PUISAYE



Rare vestige quasiment intact des poteries du 19<sup>ème</sup> siècle, l'ancienne poterie de Monsieur Gaubier dit Cadet aujourd'hui "Maison de la mémoire potière" offre un ensemble complet et quasi unique de bâtiments typiques de la production potière. Les visites guidées vous replaceront dans l'ambiance du début du siècle et vous feront découvrir à travers ce site l'histoire de la poterie en Puisaye. Une démonstration de tournage pourra conclure votre visite.



## Musée du Grès

☎ 03 86 39 74 97

Château 13, Grande rue

🌐 <https://www.museedugres.fr/>

44.8 km

📍 SAINT-AMAND-EN-PUISAYE



Dans plusieurs salles du château Renaissance, le musée retrace, autour d'une collection de grès utilitaires, quatre siècles d'une histoire qui a façonné le paysage et les hommes. Pays de bocage et de forêts, la Puisaye est, de par la nature de son sous-sol, riche en argile gréseuse, une terre de prédilection pour la poterie. Cette argile, cuite à haute température dans les fours couchés, a la propriété de vitrifier dans la masse, ce qui donne aux récipients la grande résistance et la totale étanchéité qui ont fait leur succès. Ici sont nées des pièces à usage culinaire : toulons, berchets, crapauds, dont la diffusion a très largement dépassé le cadre de la Bourgogne nivernaise. Cet environnement favorable incitera quelques artistes à s'installer en Puisaye à la fin du 19<sup>e</sup> siècle. Marqués par le Japonisme et l'Art Nouveau, ils développeront autour de leur maître Jean Carriès (1855-1894) un courant artistique actif pendant près



## Village Médiéval de Noyers-sur-Serein

☎ 03 86 82 66 06

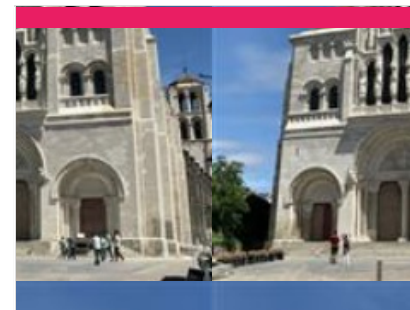
🌐 <https://www.destinationgrandvezelay.co>

53.9 km

📍 NOYERS-SUR-SEREIN



Entre colombages et pierres taillées, colonnettes et pinacles sculptés, petites ruelles et successions de placettes, tours léchées par les méandres du Serein, Noyers la médiévale porte bien son titre d'un des plus beaux villages de France.



## Basilique Sainte Marie-Madeleine

☎ 03 86 33 39 50

Presbytère

🌐 <https://www.basiliquedevezelay.org>

56.5 km

📍 VEZELAY



Édifice roman du XII<sup>ème</sup> siècle, la basilique sainte Marie-Madeleine est un haut lieu spirituel, redécouvert au XIX<sup>ème</sup> siècle par Mérimée et restauré par Viollet-le-Duc. Classée au patrimoine mondial de l'UNESCO, elle est en cours de restauration et est un point de repère national et international pour la culture et pour les chrétiens qui y vénèrent les reliques de sainte Marie-Madeleine.





